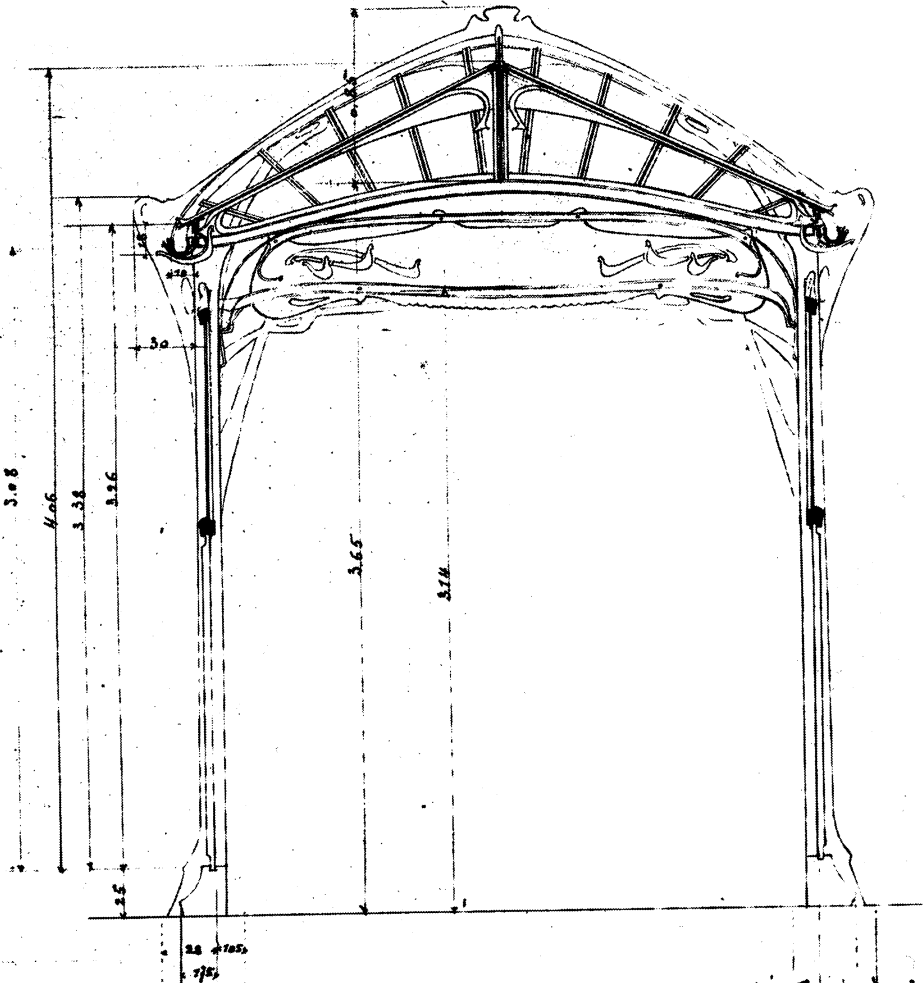


C<sup>IE</sup> S<sup>LE</sup> DU METROPOLITAIN DE PARIS

N<sup>o</sup> 4

EDICULE

Modele A



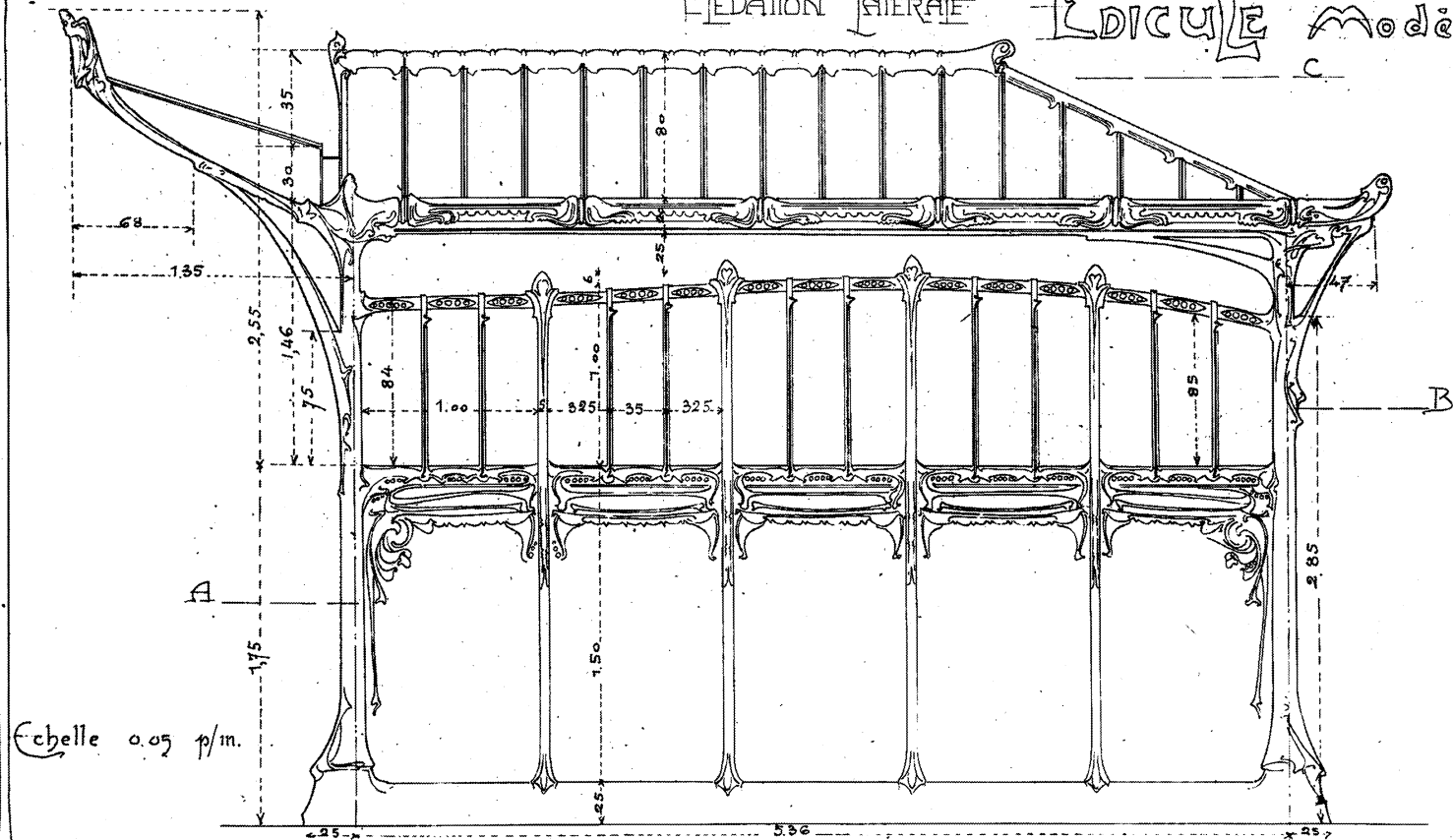
PARIS le Fevrier 1900

l'Architecte  
*Metropolitain*

# CIE GLE DU METROPOLITAIN DE PARIS

ELEVATION LATÉRALE

EDICULE Modèle A



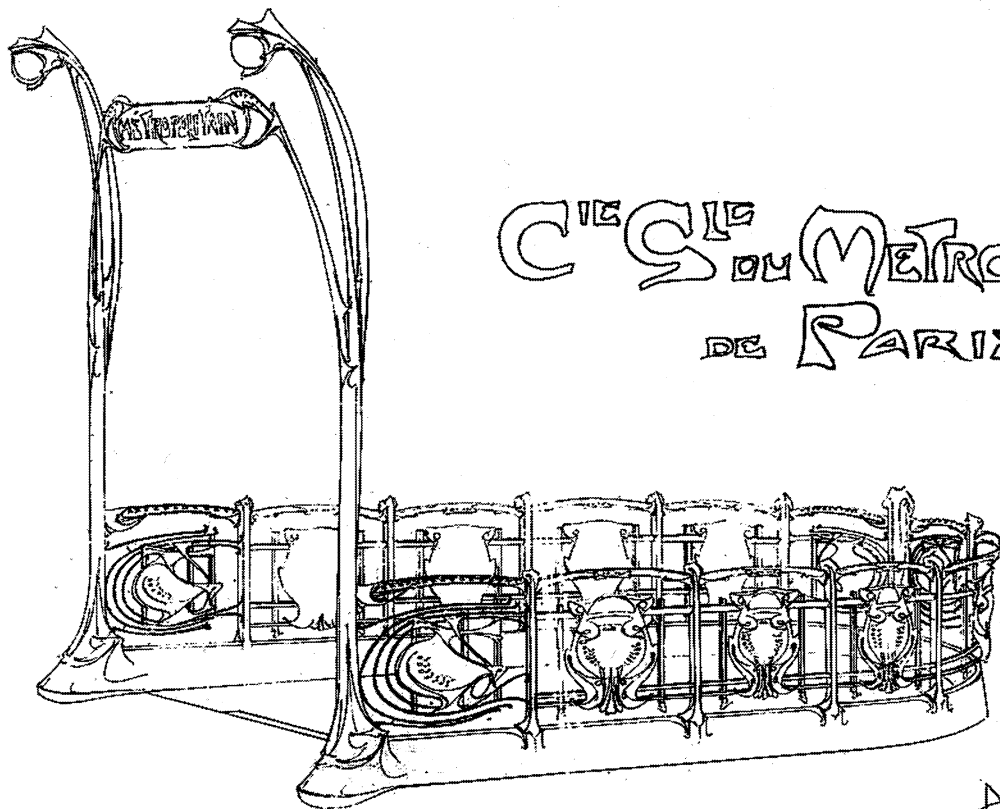
Echelle 0.05 p/m.

Paris le Aout 1900,

l'Architecte,

*Henri Sauvage*

ENTOURAGE



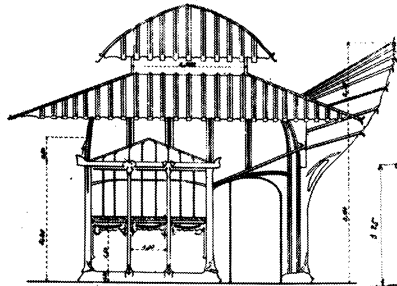
C<sup>IE</sup> S<sup>LE</sup> DU METROPOLITAIN  
DE PARIS

Paris le 10 Mars 1900

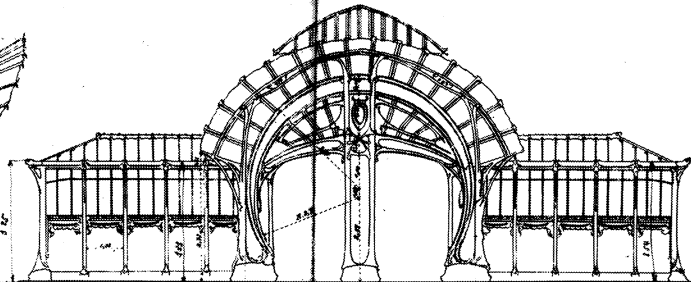
L'Architecte

*Henri Sauvage*

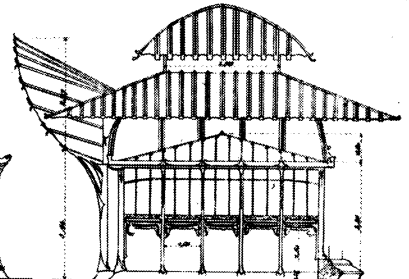
C<sup>IE</sup> S<sup>IE</sup> DE METROPOLITAIN  
DE PARIS



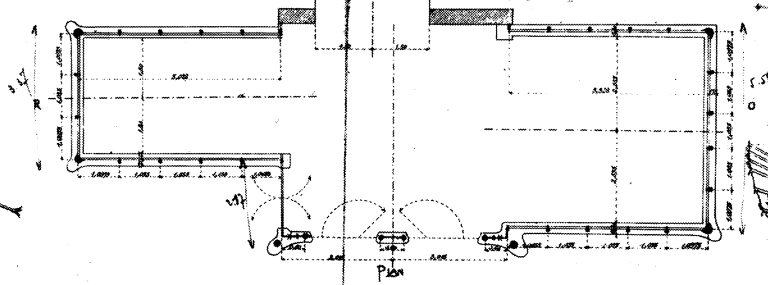
Façade E



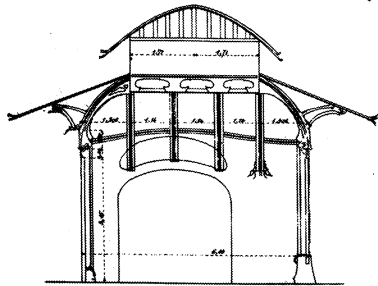
Façade PRINCIPALE



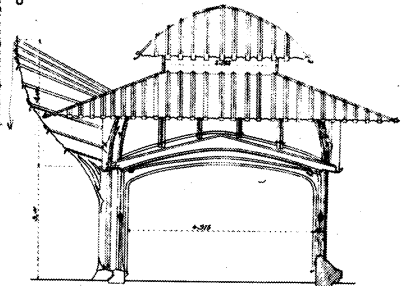
Façade O



Plan



Coupe par CD



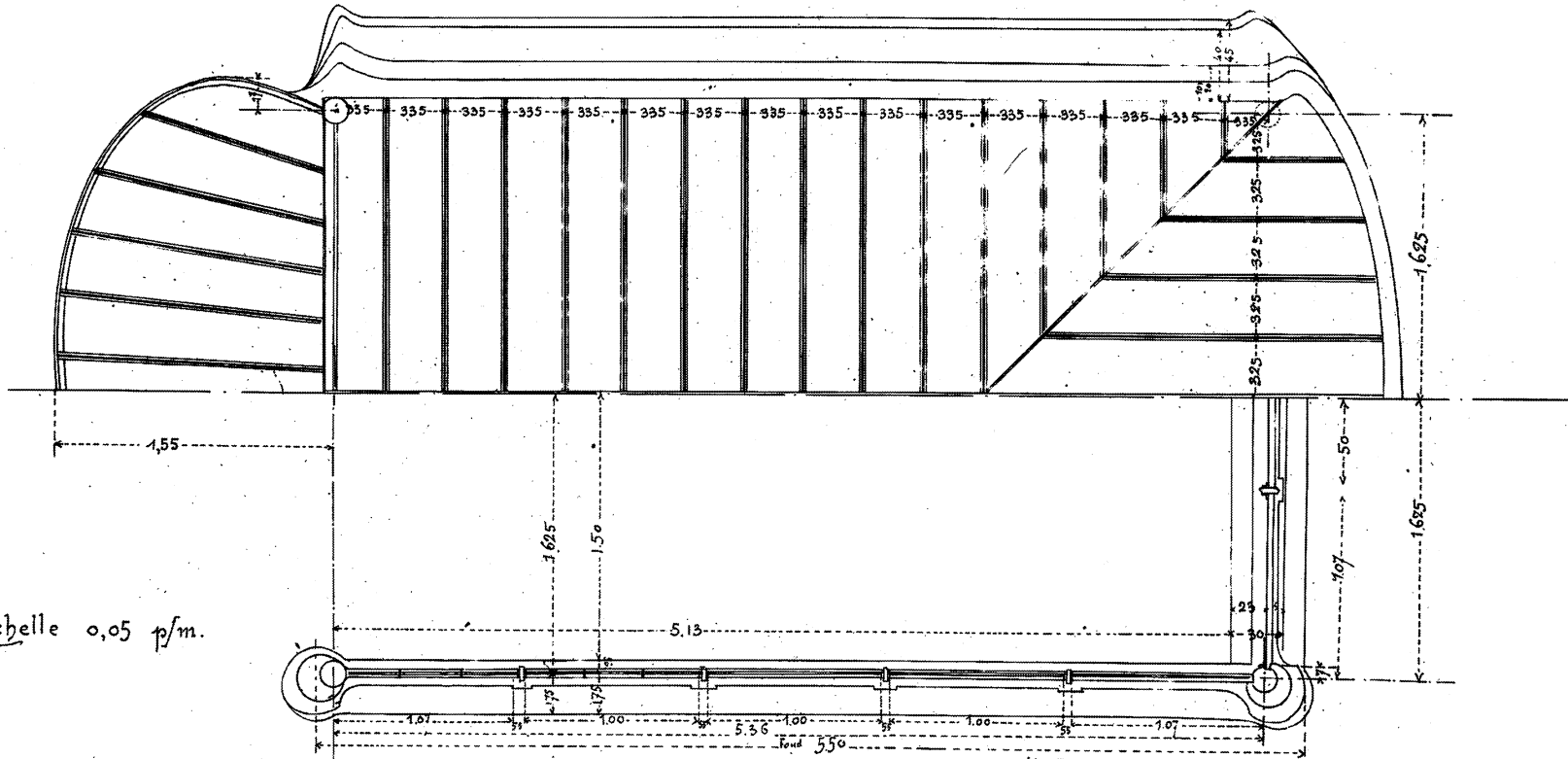
Coupe par AB

STATION DE LA BASTILLE

# C<sup>IE</sup> S<sup>GLE</sup> DU METROPOLITAIN DE PARIS

PAN suivant A-B-C.

## EDICULE modèle A



Echelle 0,05 p/m.

Paris le Aout 1900

l'Architecte.

*Meunier*

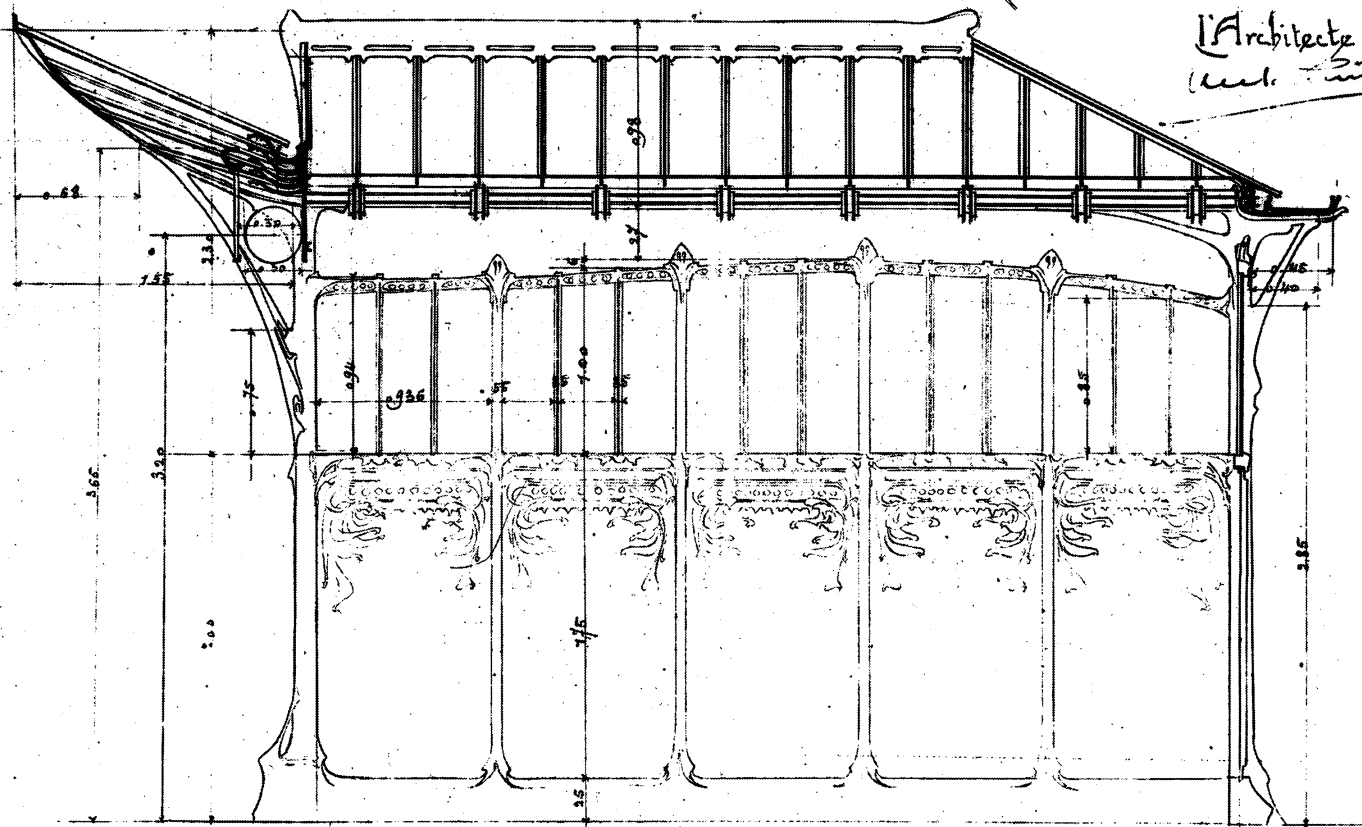
# CIE S LE DU METROPOLITAIN DE PARIS

D°3

## EDICULE

Modele A

l'Architecte  
M. S. *Guinand*

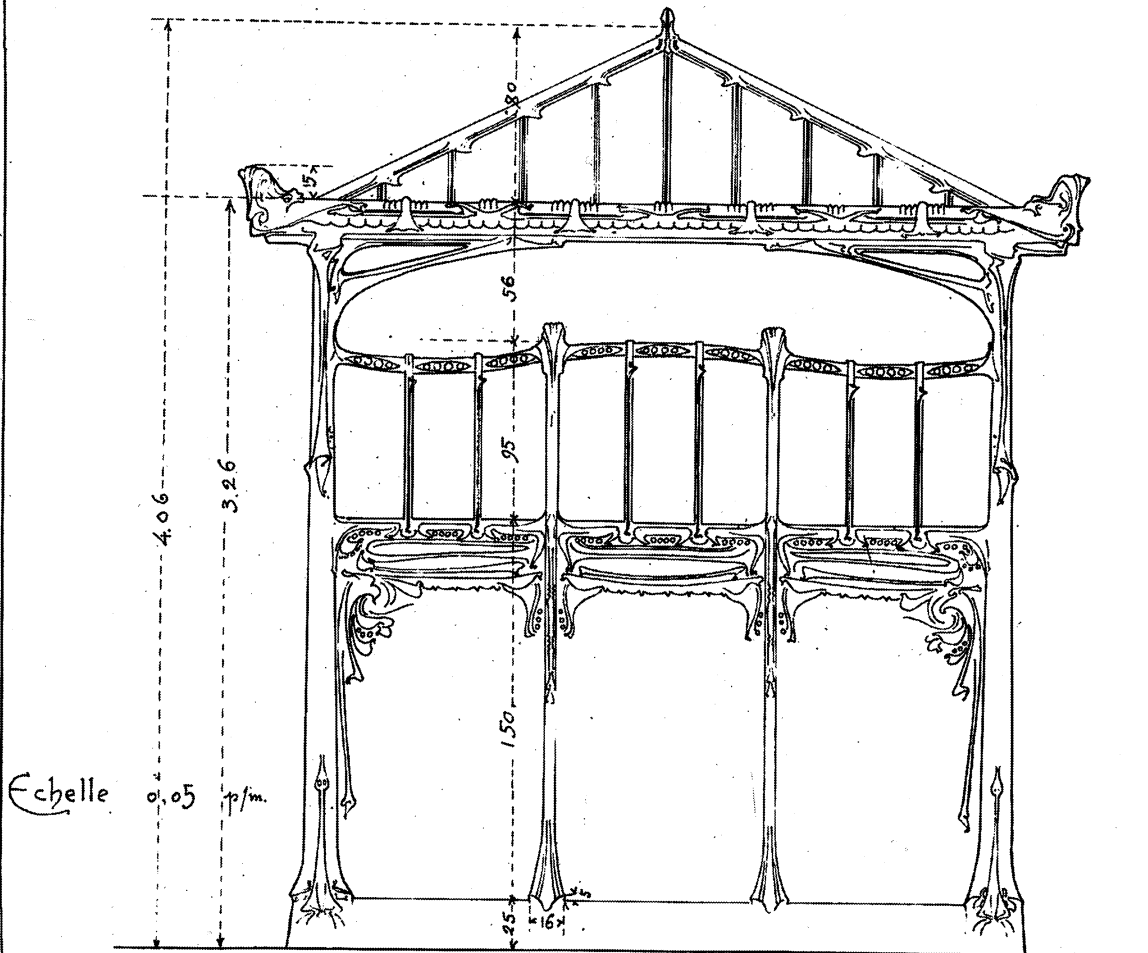


Paris le Fevrier 1900

4.30

4.30

CIE GLE DU METROPOLITAIN DE PARIS  
EDICULE. A ELEVATION POSTERIEURE



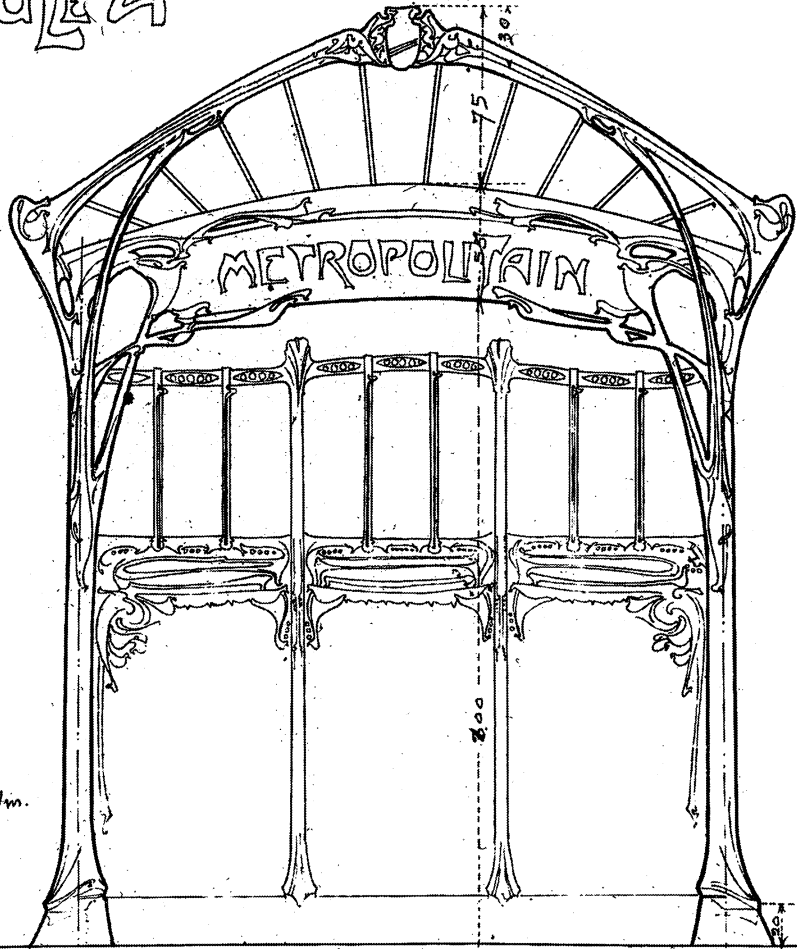
Paris le Août 19001

L'Architecte,  
*Victor Lurieu*

# COMPAGNIE DU METROPOLITAIN DE PARIS

ELEVATION PRINCIPALE

## EDICULE A



Echelle 0.05 p/m.

Paris le Aout 1900

L'Architecte,

*Henri Sauvage*

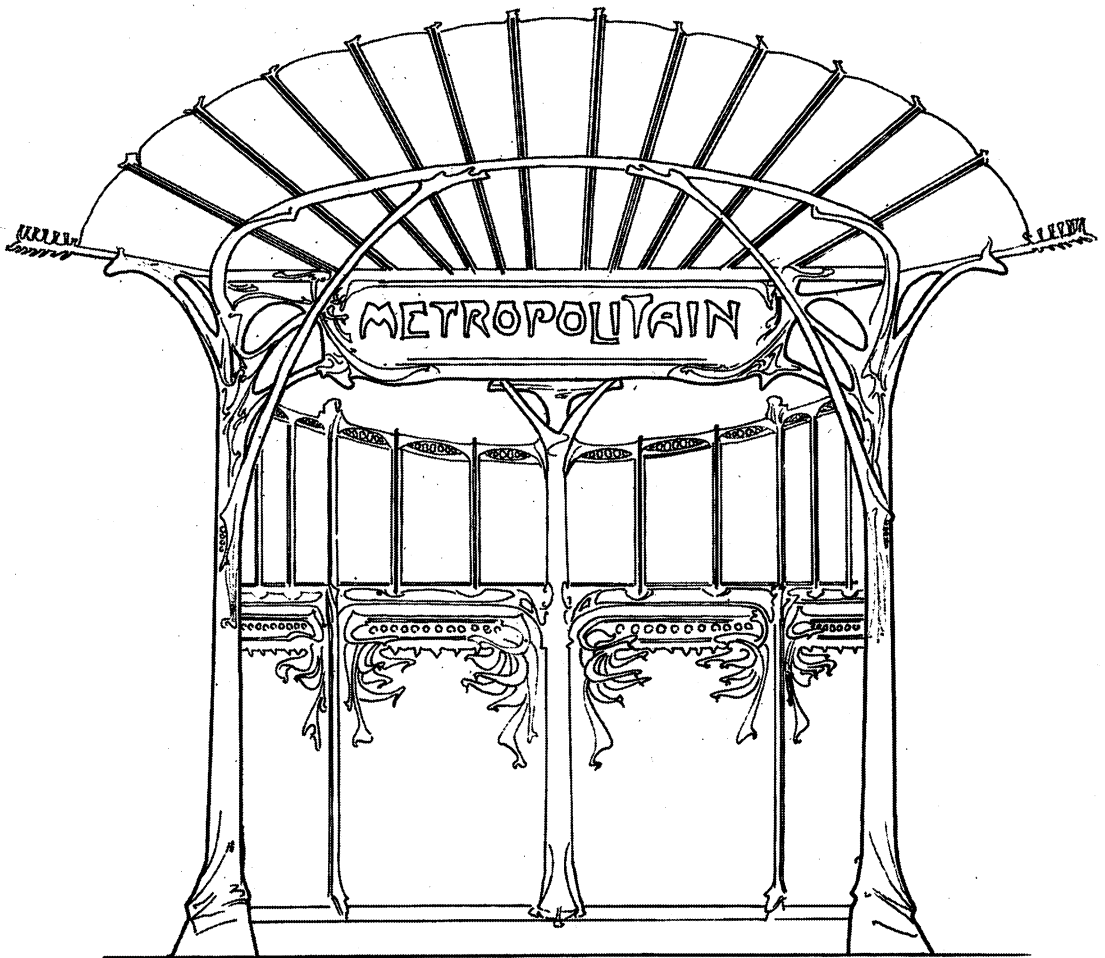


C<sup>IE</sup> G<sup>IE</sup>  
DU METROPOLITAIN  
DE PARIS

EDICULE

Modèle B

ELEVATION PRINCIPALE



Echelle de 0.05 p. m.

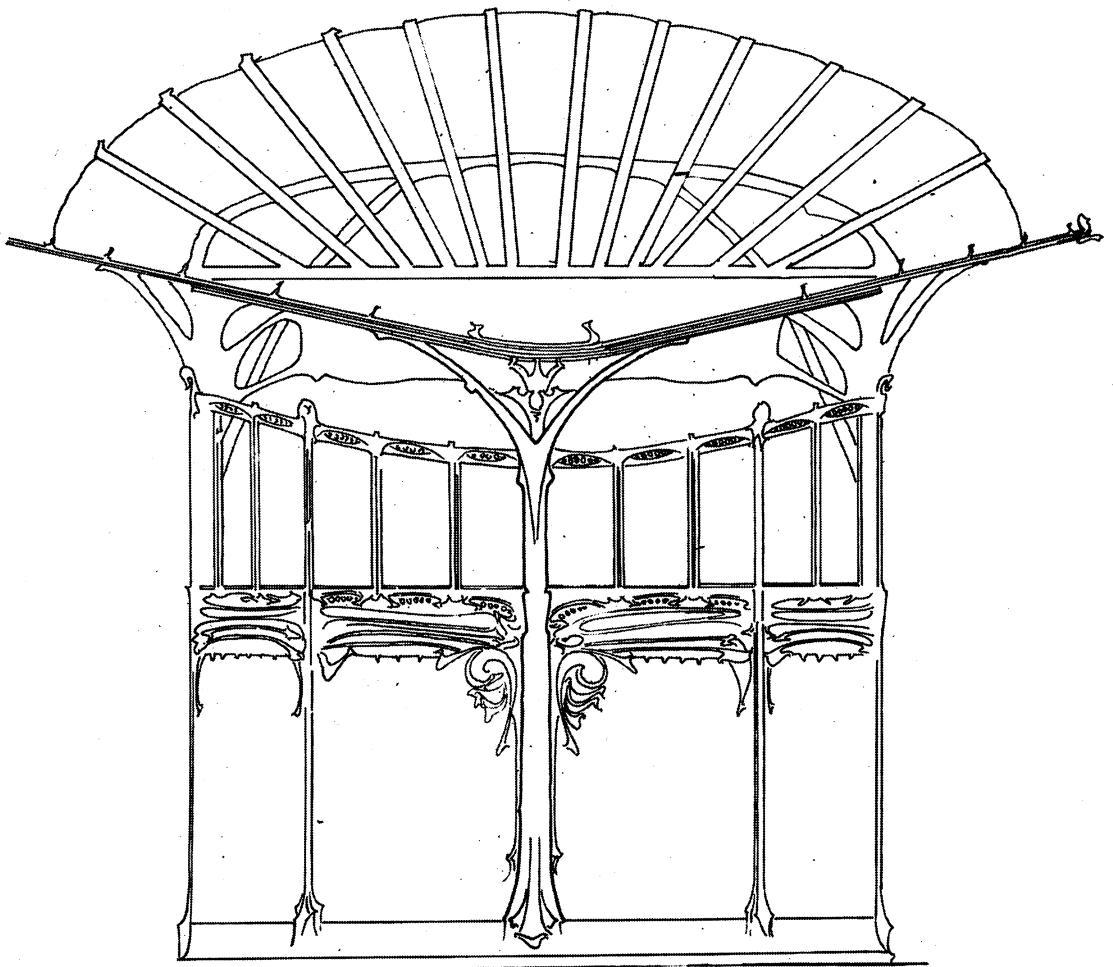
L'Architecte,  
*U. Guimard*

C<sup>IE</sup> G<sup>AE</sup>  
DU METROPOLITAIN  
DE PARIS

EDICULE

Modèle B

ELEVATION POSTERIEURE



Échelle de 0.05 p. m.

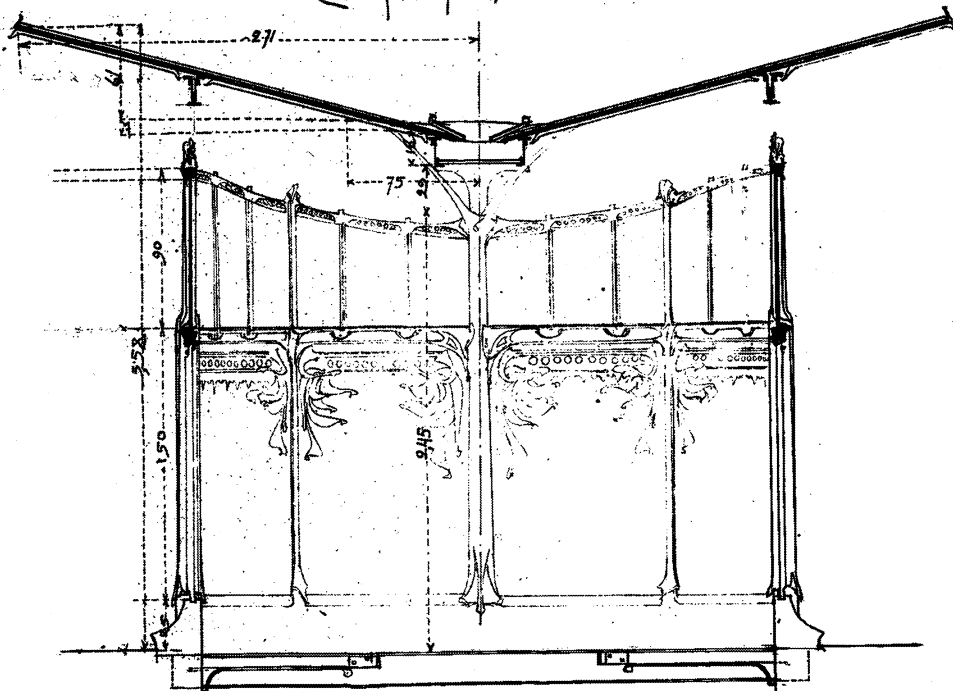
L'Architecte,  
*Uccellini*

C<sup>IE</sup> S<sup>LE</sup> DU METROPOLITAIN  
DE PARIS

EDICULE  
Modele B

D<sup>0</sup> 1/2

Coupe Transversale



Echelle 0.05 p. m.

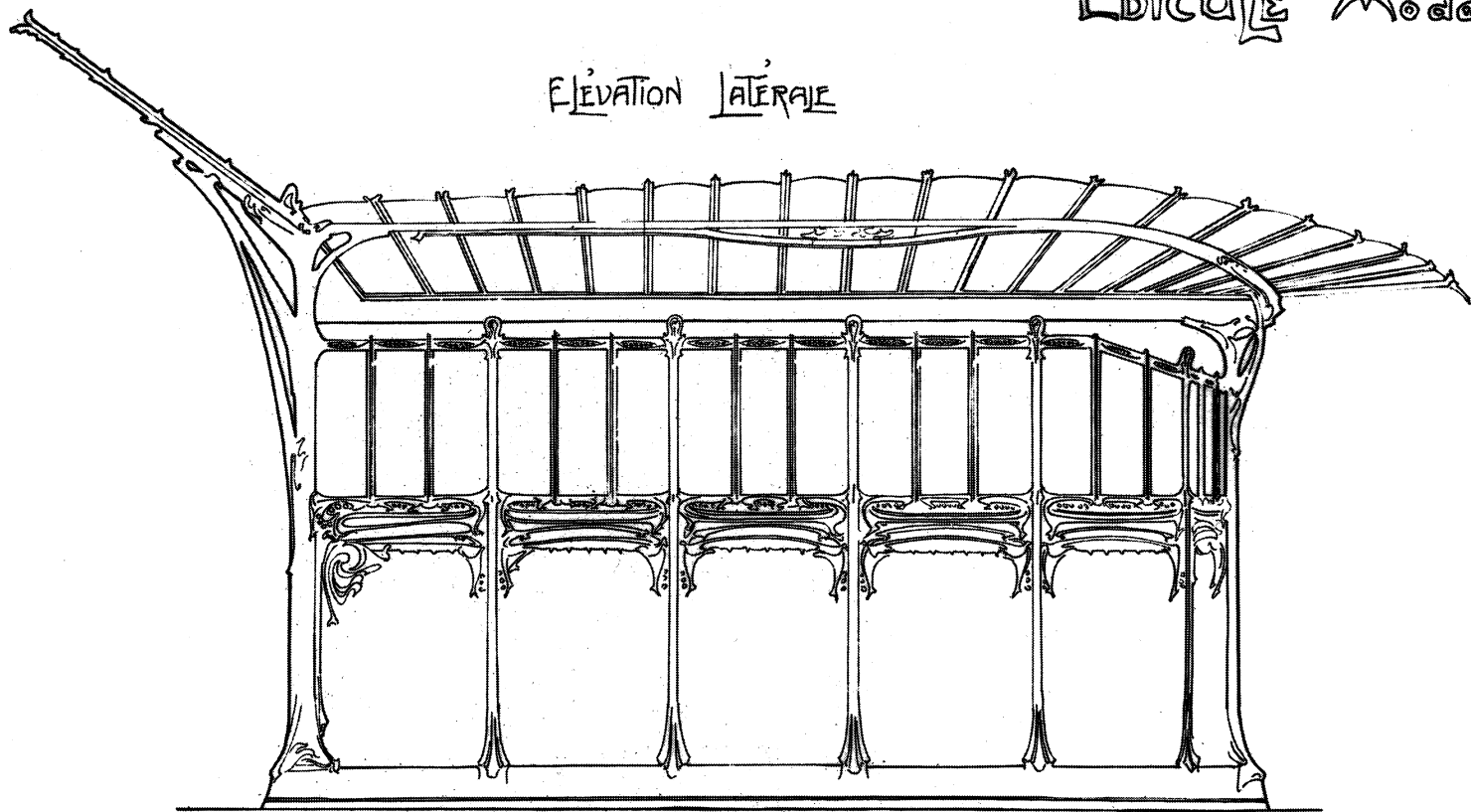
Paris le Fevrier 1900

l'Architecte  
*Victor Lemaire*

C<sup>IE</sup> G<sup>IE</sup> DU METROPOLITAIN DE PARIS

EDICULE Modele B

ELEVATION LATÉRALE



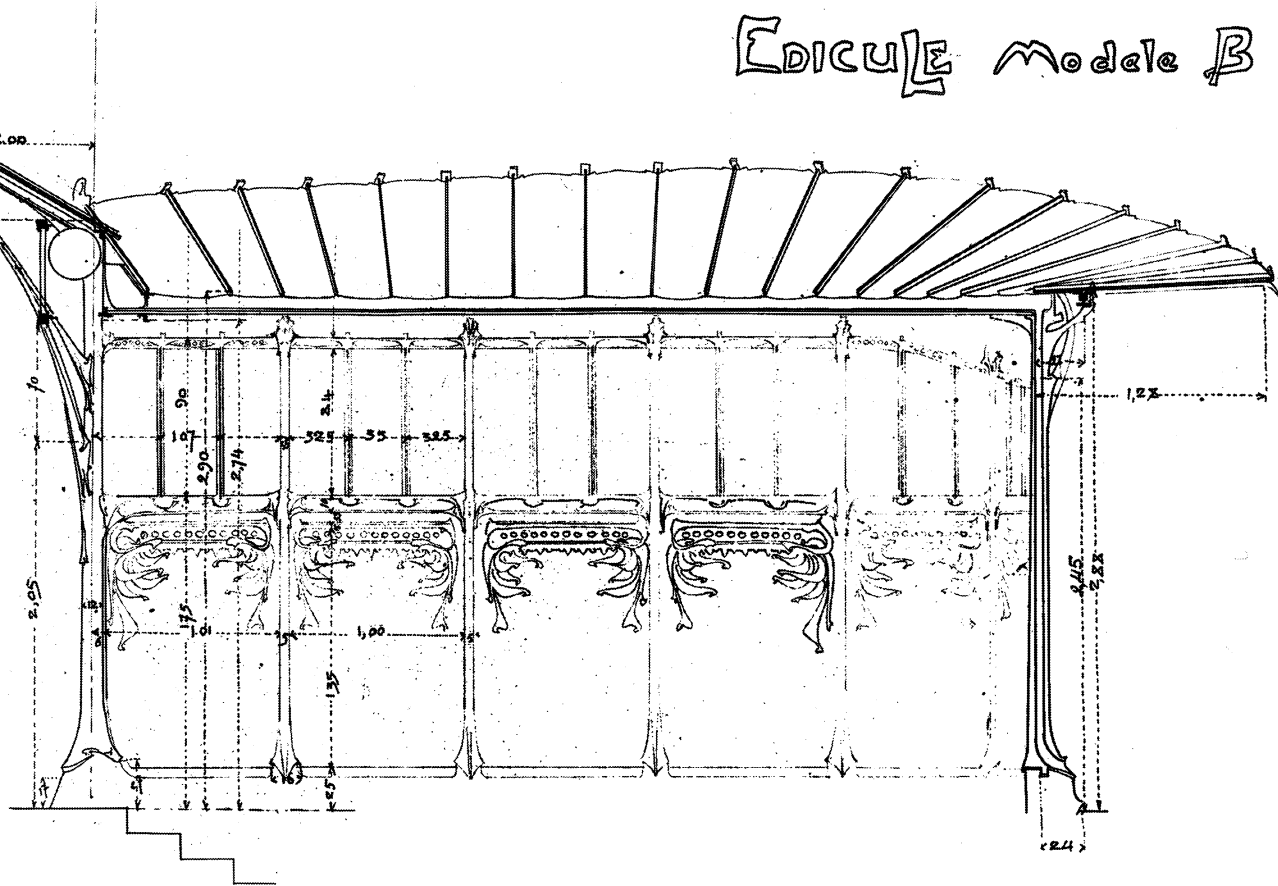
Paris le Février 1900

L'Architecte, *Urbain Loussier*

CIE GLE DU METROPOLITAIN DE PARIS

EDICULE Modele B

7°3



Echelle 0 05 1/100

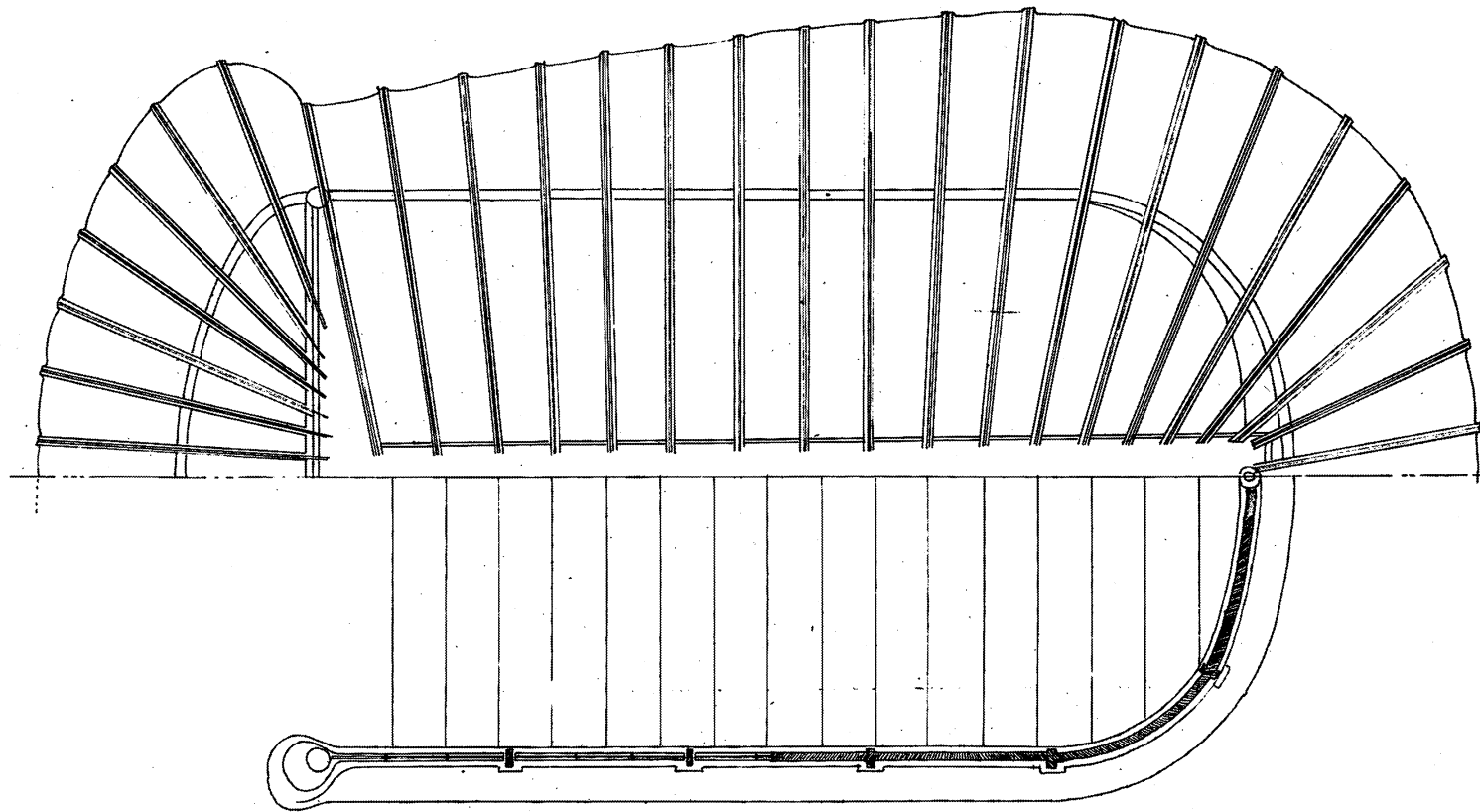
Paris le Fevrier 1900

l'Architecte  
*Victor Carraud*

C<sup>IE</sup> S<sup>LE</sup> DU MÉTROPOLITAIN DE PARIS

Plan

EDICULE Modèle B



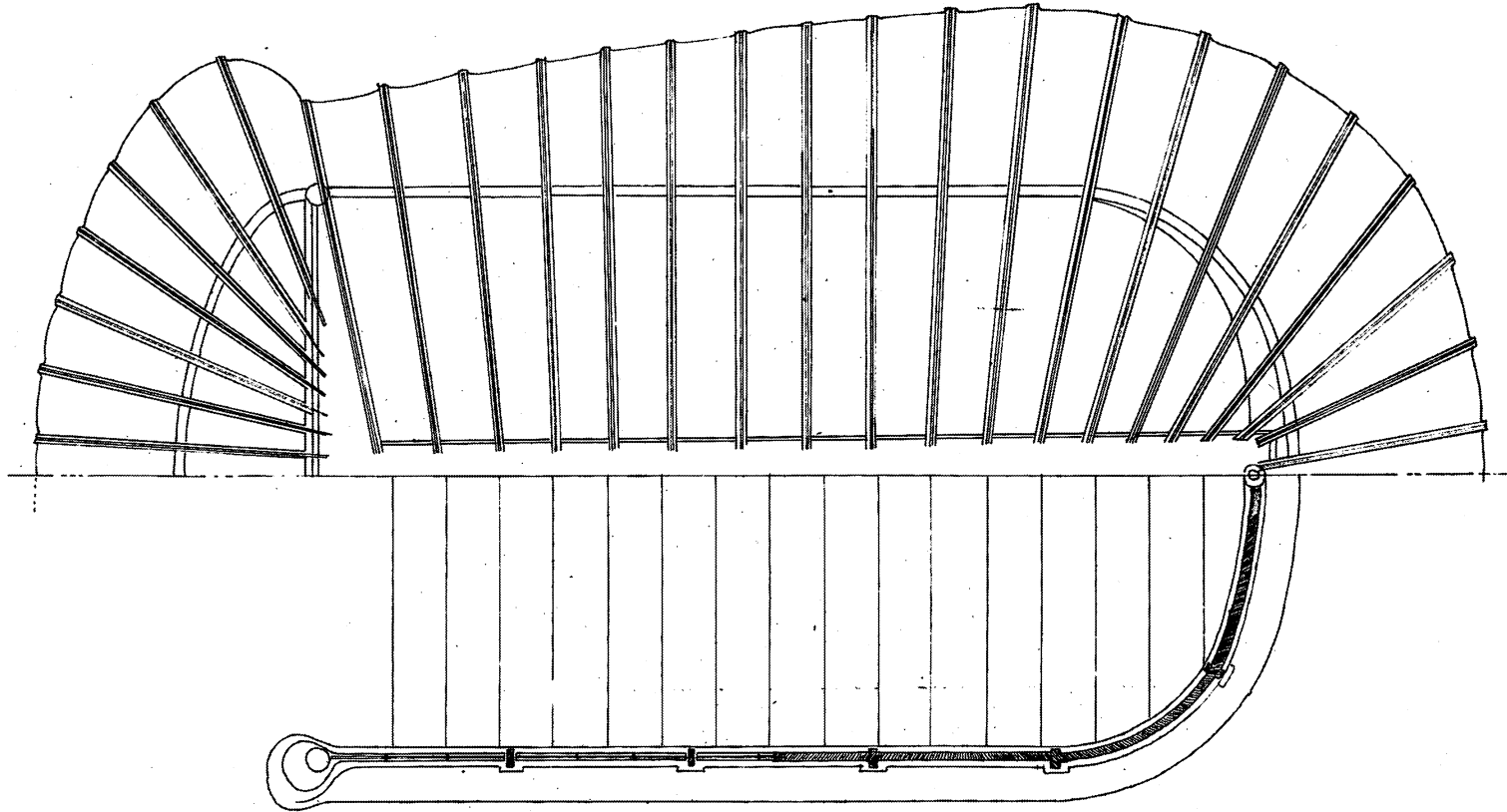
Échelle à 0.05 p.17.

S' Architecte,  
*W. L. L. L.*

C<sup>IE</sup> S<sup>LE</sup> DU M<sup>ETRO</sup>PO<sup>LITAIN</sup> DE P<sup>ARIS</sup>

Plan

EDICULE Mod<sup>èle</sup> B



Échelle à 0.05 p.17.

S' Architecte,  
*W. L. L.*